


Quooker®



De kraan die alles kan

Altijd direct 100 °C kokend, koud, warm, gefilterd
en gekoeld plat en bruisend water binnen handbereik

A portrait of Henri Peteri, an elderly man with glasses, wearing a dark suit, white shirt, and patterned tie. He is looking slightly to the left of the camera with a thoughtful expression. The background is dark and out of focus.

Van idee tot icoon

“ Opeens zag ik het voor me!
Toen ik het bedacht werd ik
helemaal warm van binnen en
het idee liet me niet meer los...
Ik zou een kraan gaan maken
waar kokend water uit kwam! ”

Henri Peteri (1918-2007)

Uitvinder van de Quooker en Nederlands natuurkundige

Scan de QR-code en ontdek
de Quooker-geschiedenis



Ons verhaal

De Quooker-kraan is bekend geworden als kokendwaterkraan. Inmiddels kan een Quooker veel meer. Zoals warm, koud en kokend water uit dezelfde kraan geven. En, sinds de uitvinding van de CUBE, ook gefilterd en gekoeld plat en bruisend water. Daarom noemen we hem **'de kraan die alles kan'**.

Bij Quooker werken we elke dag, met honderden mensen, aan dat ene product: onze kraan die alles kan. We zijn trots op de revolutie die we brengen in de keuken, én op de manier waarop we dat doen: slim, verantwoord, duurzaam en sociaal.

Een briljant idee

De Quooker is de allereerste kokend-waterkraan ter wereld. Hij is uitgevonden door de Nederlandse natuurkundige Henri Peteri die in 1970 een revolutionaire ingeving kreeg: direct kokend water uit de keukenkraan, dat moest toch mogelijk zijn? Hij zegde zijn baan op om in de kelder van zijn woning in Rotterdam om te werken aan een prototype. Later zetten zijn twee zoons, Niels en Walter Peteri, zijn missie voort. Ze bouwden een innovatief en duurzaam bedrijf op en zorgden ervoor dat de Quooker niet meer weg te denken is uit de keuken. In eerste instantie in Nederland en al snel ook erbuiten.

Onze duurzame missie

Bij Quooker willen we zoveel mogelijk huishoudens van kokend, gefilterd gekoeld plat en bruisend water voorzien. Dat willen we op een slimme en verantwoorde manier doen. We maken producten waarmee je elke dag energie en water kan besparen. Onze producten gaan lang mee en zijn goed te repareren. Maar ons duurzaamheidsdenken gaat verder dan dat. Het zit in alles wat we doen. Van de zorg voor onze medewerkers tot onze inzet voor schoon drinkwater wereldwijd.

Het hoofdkantoor

Alle Quooker-kranen worden geproduceerd in ons duurzame bedrijfspand in Ridderkerk, vlakbij de plek waar de Quooker werd uitgevonden. Fabriekshallen, opslag, kantoren, service en showroom bevinden zich allemaal onder één dak. Daarnaast heeft Quooker inmiddels vestigingen in zestien landen.

Internationaal succes

Quooker is, stap voor stap, land voor land, de wereld aan het veroveren. Overal waar we hem introduceren, wordt de kraan die alles kan een hit. Door het internationale succes maken we een enorme groei door. Tegelijkertijd blijven we een familiebedrijf, waar we als een hecht team werken aan onze missie. Elke dag weer.

Wist je dat de Quooker de allereerste kokend-waterkraan ter wereld is? Hij is in 1970 uitgevonden door de Nederlandse natuurkundige Henri Peteri. In de kelder van zijn woning werkte Henri Peteri meer dan 20 jaar aan de ontwikkeling van de kokendwaterkraan.

Kokend water dat je uit een Quooker tapt, is bij het verlaten van de kraan precies 100°C.

Zo werkt een Quooker

Twee keer drukken en draaien. Met die handeling krijg je kokend water uit een Quooker. De rode lichtring gloeit. Maar wat gebeurt er onder het aanrecht? En wat voegt een Quooker CUBE toe?

Elk Quooker-systeem bestaat uit een kraan op het aanrecht en een reservoir in het keukenkastje eronder.

In dat reservoir wordt water op een temperatuur van 108 °C bewaard. Omdat dit reservoir hoogvacuüm-geïsoleerd is, kost het maar 10 W energie om het water op temperatuur te houden. Dat is net zoveel als het verbruik van een WiFi router. Zodra er kokend water getapt wordt, stroomt er vanuit de waterleiding vers water het reservoir in. Dat wordt direct op temperatuur gebracht.

Direct kokend en warm water

Een Quooker met COMBI(+)-reservoir kan naast 100°C kokend ook direct warm water geven. Dit systeem mengt koud water uit de waterleiding namelijk met kokend water uit de Quooker. Zo voorkom je onnodige verspilling van water.

Gefilterd plat water of gefilterd, gekoeld plat en bruisend water

Met de waterfilter tap je gefilterd plat water uit je Quooker-kraan. Kies je voor de CUBE, dan tap je gefilterd, gekoeld plat en bruisend water. Je plaatst de waterfilter of de CUBE in het keukenkastje naast het Quooker-reservoir. Het filtersysteem is uitgerust met een Hollow Fiber-filter en een actief koolfilter, die microbiologisch filteren en bovendien chloor en onzuiverheden uit het water verwijderen. De CUBE is daarnaast gekoppeld aan een CO₂-cilinder, waarmee je Quooker-kraan tot 60 liter bruisend water levert.



Ontdek alle toepassingen

Altijd direct 100°C kokend water evenals gefilterd, gekoeld plat en bruisend water binnen handbereik. Van 's morgens vroeg tot 's avonds laat. Een Quooker is bijzonder handig, de hele dag door. Van je gekookte ei in de ochtend tot je kopje thee voor het slapengaan.





Alle voordelen van een Quooker

Een Quooker is bijzonder handig, de hele dag door. Van je gekookte ei in de ochtend tot je kopje thee voor het slapengaan. Maar er zijn nog veel meer voordelen. Wist je bijvoorbeeld dat een Quooker een heel veilige én duurzame upgrade is voor de keuken?

Fusion Round goud



Het water smaakt beter

De smaak en geur van het kokend water wordt verbeterd door de HITAC®-filter in het reservoir waarin het water bij een temperatuur van 108°C wordt opgeslagen en dus goed 'doorgekookt' is. Het gefilterd en gekoeld plat en bruisend water kan gefilterd worden met de CUBE-filter dat bestaat uit een actief koolfilter en een hollow fiber filter.



Veilige oplossing

Een Quooker is de meest veilige manier van kokend water bereiden. De Quooker-kraan heeft een kindveilige bedieningsknop en de kraanuitloop is dubbelwandig geïsoleerd. Als er kokend water wordt getapt, licht tevens de lichtring bij de knop rood op.



Meer gemak

Een pot thee zetten. Pasta koken. Groentes blancheren. Of die vette ovenschaal schoonmaken. Direct kokend water uit de kraan is vele malen per dag handig. Met de Quooker waterfilter of CUBE tap je binnen enkele seconden ook gefilterd plat water of gefilterd en gekoeld plat en bruisend water met dezelfde kraan.



Bespaar tijd

Zonder te wachten kokend water tappen. Zo bespaar je met een Quooker kostbare tijd. Kies je ook voor de CUBE? Dan hoef je nooit meer naar de winkel voor flessen (bruis) water.



Minder plastic afval

Als er gefilterd of gekoeld plat en bruisend water uit je kraan komt, zoals het geval is met de waterfilter of de CUBE, hoef je nooit meer water in plastic flessen te kopen. Ook niet voor onderweg. Want voor je de deur uit gaat, vul je een fles die je steeds opnieuw gebruikt.



Bespaar water

Je tapt met de Quooker nooit meer dan je nodig hebt. Wie voor een COMBI(+) kiest, bespaart nog meer omdat dit reservoir ook direct warm water levert waardoor je geen water verspilt. Een huishouden van 2 personen bespaart met een PRO3 191 l per jaar en met een COMBI(+) 7322 liter per jaar. Voor 4 personen komt dat respectievelijk op 382 en 11.945 l.



Bespaar ruimte

Een Quooker bespaart kostbare ruimte in de keuken. De waterkoker behoort nu tot het verleden. Het kokendwaterreservoir en de CUBE zijn zeer compact en goed te combineren met bijvoorbeeld een afvalstelsel in het keukenkastje.



Bespaar energie

Quooker-reservoirs zijn hoog-vacuïmisolatie geïsoleerd. Er is maar heel weinig energie (10 W) nodig om het water in het reservoir boven het kookpunt te houden. De COMBI(+)-reservoirs hebben energie-label A. Het is de meest energiezuinige oplossing voor het tappen van warm water in de keuken.



Onze kranen

Flex
Round en Square
Alles-in-één kraan met flexibele uittrekslang.



Fusion
Round en Square
Alles-in-één kraan met iconisch design.



Classic Fusion
Round en Square
Alles-in-één kraan met klassieke, decoratieve details.



Front
Alles-in-één-kraan met ergonomische bediening.



Nordic Single tap
Round en Square
In hoogte verstelbare kokendwaterkraan.



Classic Single tap
Round
In hoogte verstelbare kokendwaterkraan met decoratieve details.



Nordic Twintaps
Round
Kokendwaterkraan met bijpassende mengkraan.

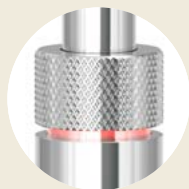


Nordic Twintaps
Square
Kokendwaterkraan met bijpassende mengkraan.



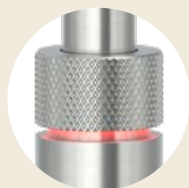
Onze finishes

Voor kranen en zeeppompen



Chroom

Tijdloze uitstraling en gemakkelijk in onderhoud.



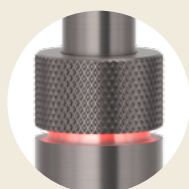
Roestvrij staal

Eigentijdse uitstraling passend bij andere items in de keuken.



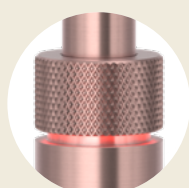
Zwart

Elegant, chic en mysterieus, maar ook stoer en uitgesproken.



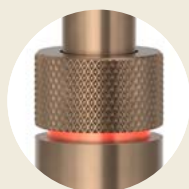
Gunmetal

Deze tint combineert diep donkergrijs met blauwe ondertonen en een subtiele glans. Hij is ferm, cool en robuust.



Rosé koper

Deze unieke tint, die geïnspireerd is op koper maar ook neigt naar roze, brengt een tijdloze schittering in je keuken.



Messing patina

Onze kranen in messing patina zijn als een goede fles wijn: met het verstrijken van de jaren worden ze alleen maar beter en mooier.



Goud

Verguld met een laagje 24 karaat goud. Een even luxueuze als praktische keuze voor in de keuken.

Kies jouw kraan

Quooker heeft meerdere kranen in de collectie, die verkrijgbaar zijn in verschillende finishes. De ideale kraan voor je keuken stel je zelf samen. Met of zonder flexibele uittrekslang. Hoekig of juist rond van vorm. Klassiek of bovenop de trend. Ook belangrijk is de vraag: wil je alleen 100 °C kokend, koud en warm water kunnen tappen, of ook gefilterd plat water of gefilterd, gekoeld plat en bruisend water?

Ontdek onze finishes voor een eigentijdse look van je keuken.



Flex

Round en Square

Alles-in-één-kraan met flexibele, uittrekbare slang

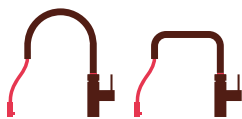
De Flex is de enige Quooker-kraan met een flexibele uittrekslang. De uittrekslang is ontzettend handig. Bijvoorbeeld voor het wassen van groenten of het schoonmaken van je gootsteen. Dankzij de kokendwaterstop kan de Flex geen kokend water geven als de slang uitgetrokken is.

Naast 100°C kokend, koud en warm water kan de Flex ook gefilterd plat water of gefilterd en gekoeld plat en bruisend water geven als je hem combineert met de Quooker waterfilter of CUBE. Het design van de Flex is strak en tijdloos, waardoor hij zich in elke setting thuis voelt. Het model is verkrijgbaar in zes verschillende finishes.

Wist je dat je met Quooker Augmented Reality onze kranen op een innovatieve en inspirerende manier rechtstreeks in je keuken kunt brengen? Scan de QR-code en volg de instructies.



Specificaties Flex



Maten

Hoogte Round:	400mm
Hoogte Square:	330mm
Sprong:	220mm
Kraangat:	Ø35mm
Draaicirkel:	270°

Finishes

chrom
roestvrij staal
zwart
gunmetal
rosé koper
messing patina*



Flex Square roestvrij staal

*Beschikbaar vanaf Q2 2026



Fusion

Round en Square

Alles-in-één-kraan

De Fusion is een iconisch design van Quooker. Het is een kraan die looks én functionaliteit combineert en in elke keuken past. Hij geeft 100 °C kokend, koud en warm water. Maar ook gefilterd plat water of gefilterd en gekoeld plat en bruisend water geven als je hem combineert met de Quooker waterfilter of CUBE. De Fusion is verkrijgbaar in twee varianten: Round en Square. Bovendien kan je kiezen uit maar liefst zeven finishes!

Wist je dat een gemiddeld huishouden per dag zes keer kokend water gebruikt? Als je veel thee drinkt, is een Quooker al helemaal handig. Maar een Quooker kan nog meer. Eieren koken, pasta, aardappelen, couscous, en nog veel meer.

Specificaties Fusion



Maten

Hoogte Round:	366 mm
Hoogte Square:	291 mm
Sprong:	220 mm
Kraangat:	Ø35 mm
Draaicirkel:	360 °

Finishes

chrom
roestvrij staal
zwart
gunmetal
rosé koper
messing patina
goud



Fusion Square zwart



De Fusion
is verkrijgbaar in
twee varianten:
Round en Square.

Je kan kiezen uit
maar liefst zeven
finishes!

Wist je dat het gemiddelde huishouden 1 liter bruiswater per dag drinkt? Met een Quooker CUBE kan je dus 365 plastic waterflessen per jaar besparen. Dat maakt impact!



De Classic Fusion is elegant als een sieraad in de landelijke keuken.



Classic Fusion

Round en Square

Alles-in-één-kraan

Met zijn decoratieve details is de Classic Fusion een sieraad voor het aanrecht. Het is de gedroomde kraan voor een keuken in landelijke stijl. Hij geeft 100°C kokend, koud en warm water. Maar ook gefilterd plat water of gefilterd en gekoeld plat en bruisend water geven als je hem combineert met de Quooker waterfilter of CUBE. De Classic Fusion is verkrijgbaar in twee varianten: Round en Square. De beschikbare finishes zijn chroom, roestvrij staal en messing patina.

Specificaties Classic Fusion



Maten

Hoogte Round:	366mm
Hoogte Square:	291mm
Sprong:	220mm
Kraangat:	Ø35mm
Draaicirkel:	360°

Finishes

chroom
roestvrij staal
messing patina

Wist je dat de waterstraal van een Quooker niet massief is? Hij bestaat uit kleine druppeltjes. Als je hem al teruggedrokken voordat je je echt kan verbranden.



Classic Fusion Square chroom



Front

Alles-in-één-kraan met ergonomische bediening

De Front is een uitgesproken verschijning in de keuken. Het loepzuivere design springt in het oog. Clean en minimalistisch. De Front geeft 100 °C kokend, koud en warm water. Maar ook gefilterd plat water of gefilterd en gekoeld plat en bruisend water geven als je hem combineert met de Quooker waterfilter of CUBE. Anders dan bij andere Quooker-kranen zit de hendel voor warm en koud water bij de Front aan de voorkant. De Front is verkrijgbaar in roestvrij staal, zwart, gunmetal en rosé koper.

Specificaties Front



Maten

Hoogte:	255 mm
Sprong:	292 mm
Totale diepte:	335 mm
Kraangat:	Ø 35 mm
Draaicirkel:	270 °

Finishes

roestvrij staal
zwart
gunmetal
rosé koper

Front met zwarte Nordic zeppomp



Wist je dat bij elke Quooker een passende zeppomp te bestellen is? Dit is een klein pompje, dat vast zit op het aanrecht en makkelijk hervulbaar is. Hij maakt plastic zeepflacons overbodig. Met als resultaat: meer rust en ruimte op je aanrecht.

Wist je dat de Quooker-kraan uit meer dan 70 onderdelen bestaat?

Deze verfijnde techniek maakt het tot een mooi, veilig en zuinig keukenitem.

Een glas bruiswater, een frisse limonade of feestelijke cocktail is met de CUBE zó gemaakt.

Draai de knop één klik voor gekoeld water, twee klikjes voor bruisend water.

Wist je dat het standby-verbruik van een Quooker heel laag is? Er is maar 10 W nodig om het water boven het kookpunt te houden. Dat is vergelijkbaar met een WiFi router.



Twee kranen in hetzelfde design. Eén voor kokend, gefilterd gekoeld plat en bruisend water...

...en één voor warm en koud water. Ontdek de Nordic Twintaps!

Nordic Single tap en Twintaps Round en Square

Kokendwaterkraan met bijpassende mengkraan

De **Nordic Single tap** is een strakke designkraan voor kokend water die je naast je eigen mengkraan kan zetten. Wil je een mengkraan voor warm en koud water én een kokendwaterkraan in hetzelfde design? Kies dan voor de **Nordic Twintaps**: een prachtig duo, dat samen alles kan. Wanneer je een Quooker waterfilter of CUBE aan je systeem koppelt, kan je ook gefilterd plat water of gefilterd en gekoeld plat en bruisend water uit je kokendwaterkraan tappen. De kranen in deze serie zijn verkrijgbaar in twee varianten: Round en Square. Je kan kiezen uit de finishes chroom en roestvrij staal.



Specificaties Nordic Single tap en Twintaps



Maten Nordic mengkraan

Hoogte Round:	345 mm
Hoogte Square:	270 mm
Sprong:	220 mm
Kraangat:	Ø 35 mm
Draaicirkel:	360 °

Maten Nordic Single tap (Round is ook verkrijgbaar in klassieke stijl)

Minimale en maximale hoogte Round:	170/405 mm
Minimale en maximale hoogte Square:	115/350 mm
Sprong:	162 mm
Kraangat:	Ø 32 mm
Draaicirkel:	360 °

Finishes

chroom
roestvrij staal

Puur water, direct uit je kraan



Flex Square zwart met Nordic zeppomp

Wil je gefilterd plat water?

Kies dan voor een waterfilter

Liever geen gekoeld plat of bruisend water? Dan is de waterfilteroptie iets voor jou. Deze zorgt voor gefilterd plat water. Deze filter maakt gebruik van actieve koolstof en hollow fiber-technologie om de waterkwaliteit te verbeteren, de smaak te optimaliseren en ongewenste geuren te verwijderen. De filter geeft een akoestisch signaal wanneer het aan vervanging toe is.

De waterfilter wordt standaard geleverd inclusief de houder. Na verloop van tijd hoeft enkel de losse cartridge vervangen te worden. Eenvoudig te bestellen via quooker.be.





Voor gefilterd gekoeld plat en bruisend water

Wil je ook gefilterd gekoeld plat en bruisend water uit je Quooker kunnen halen? Koppel dan een CUBE aan je Quooker-systeem.

De CUBE is een gekoeldwaterreservoir dat in het keukenkastje wordt geplaatst, naast het kokendwaterreservoir. Hiermee kan je niet alleen gefilterd gekoeld plat water tappen, maar ook bruisend water. Je hoeft dus nooit meer water in plastic flessen in huis te halen. Om bruisend water te kunnen tappen heb je een CO₂-cilinder nodig die je aansluit op de CUBE. Nieuwe cilinders en filters zijn verkrijgbaar in de Quooker-webshop.

Specificaties CUBE

Algemene specificaties

Hoogte	500mm
Breedte	153mm
Incl. CO ₂ -cilinder	223mm
Diepte	270mm
Incl. CO ₂ -cilinder	340mm

Afkoeltijd	30 min.
Spanning	220 - 240V
Vermogen	100W
Standby-verbruik	5W

Minimale waterleidingdruk (2 bar)	200kPa
Maximale waterleidingdruk (4 bar)	400kPa

Accessoires

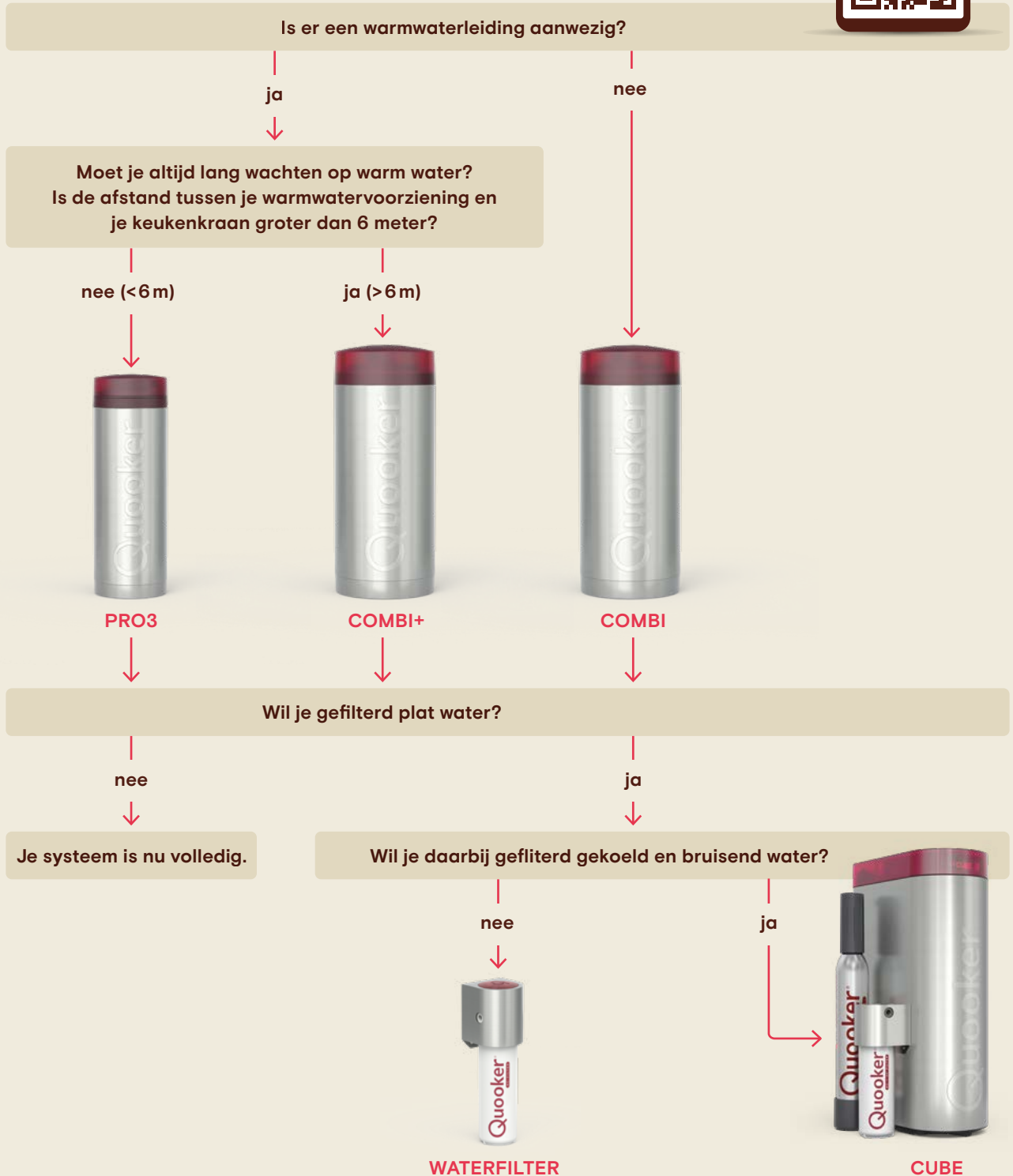
Actief koolfilter +
Hollow Fiber filter



Welk reservoir past bij jou?



Een Quooker-systeem bestaat uit een kraan op het aanrecht en een **reservoir** in het kastje eronder. Er zijn drie verschillende reservoirs. Wil je ook gefilterd plat water of gefilterd gekoeld plat en bruisend water? Combineer je Quooker dan met een waterfilter of een CUBE.



Voor kokend water

PRO3

Het PRO3-reservoir levert 3 liter kokend water. Het is een compact reservoir, geschikt voor keukens waar geen keukenboiler in het keukenkastje staat en waar je niet lang hoeft te wachten op warm water.



Voor kokend en warm water

COMBI

Het COMBI-reservoir levert 7 liter kokend of 27 liter warm (40 °C) water. Hiermee hoef je nooit meer te wachten op warm water, het is er meteen. Dankzij de hoogvacuüm-isolatie is deze 'boilervervanger' de zuinigste warm- en kokend-watervoorziening voor de keuken ter wereld met energielabel A.



Voor kokend en onbeperkt warm water

COMBI+

Het COMBI+ -reservoir levert 7 liter direct kokend water of onbeperkt warm water. Het COMBI+ -reservoir wordt aangesloten op zowel de koud- als de warmwaterleiding. Evenals de 'gewone' COMBI levert de COMBI+ direct warm water en wordt geen water verspild. Dankzij de aansluiting op de warmwaterleiding heb je altijd onbeperkt warm water binnen handbereik.



Specificaties PRO3-reservoir

Algemene specificaties

Diameter	153mm
Hoogte	467mm
Opwarmtijd	15 min.*
Vermogen	1600W
Standby-verbruik	10W
Hoeveelheid 100 °C	3 liter
Energielabel	geen**

Accessoires

Ophangbeugel
Verlengset

Specificaties COMBI-reservoir

Algemene specificaties

Diameter	200mm
Hoogte	490mm
Opwarmtijd	20 min.*
Vermogen	2200W
Standby-verbruik	10W
Hoeveelheid 100 °C	7 liter
Hoeveelheid 60 °C	15 liter
Hoeveelheid 40 °C	27 liter
Energielabel	A

Accessoires

Ophangbeugel
Verlengset

Specificaties COMBI+ -reservoir

Algemene specificaties

Diameter	200mm
Hoogte	490mm
Opwarmtijd	20 min.*
Vermogen	2200W
Standby-verbruik	10W
Hoeveelheid 100 °C	7 liter
Hoeveelheid 60 °C	onbeperkt
Hoeveelheid 40 °C	onbeperkt
Energielabel	geen***

Accessoires

Ophangbeugel
Verlengset



*Deze waarden zijn gemiddelden. **Volgens Europese wet- en regelgeving omtrent de energie-efficiëntie van huishoudelijke warmwatertoestellen, heeft het COMBI-reservoir een energie A label. PRO3-reservoirs leveren alleen kokend water. De EU heeft geen energielabelrichtlijnen voor kokendwaterreservoirs. Deze reservoirs zijn echter net zo zuinig. ***Geen energielabel omdat de COMBI+ gebruikmaakt van een externe warmtebron. Het COMBI+-reservoir is net zo energiezuinig als het COMBI-reservoir.



Past het in je keukenkastje?

De Quooker kan zowel in nieuwe als in bestaande keukens worden geplaatst. Wat je daarvoor nodig hebt, is een wateraansluiting en een stopcontact in een keukenkastje.

Krijg je een nieuwe keuken, dan kan je leverancier de installatie verzorgen. Maar wil je de kraan in je bestaande keuken vervangen door een Quooker? Dan hoef je daarvoor alleen maar je nieuwe Quooker-kraan in het kraangat van de oude kraan te plaatsen. Een (Quooker)installateur kan dat voor je regelen, maar je kan het ook zelf doen.

Het Quooker-reservoir en de CUBE worden in het keukenkastje onder de gootsteen geplaatst. Je kan de Quooker combineren met afvoersystemen in het keukenkastje zodat de ruimte optimaal wordt benut. Wil je het Quooker-systeem liever niet direct onder je gootsteen hebben, dan gebruikt je een verlengset om de Quooker in het kastje ernaast te plaatsen. **Een Quooker-systeem past in elke keuken.**

Specificaties reservoirs

PRO3-reservoir

Diameter	153 mm
Hoogte	467 mm
Vereiste installatiehoogte	550 mm

COMBI(+)-reservoir

Diameter	200 mm
Hoogte	490 mm
Vereiste installatiehoogte	580 mm

CUBE

Hoogte	500 mm
Breedte	153 mm
Incl. CO ₂ -cilinder	223 mm
Diepte	270 mm
Incl. CO ₂ -cilinder	340 mm
Vereiste installatiehoogte	580 mm



Accessoires

Voor alle kranen en reservoirs



Nordic Zeepomp

Een hervulbare zeepomp die qua design en finish perfect aansluit bij je Quooker, zorgt voor rust op het aanrecht. Geen plastic zeepflacons meer, en altijd zeep bij de hand. Verkrijgbaar in zeven finishes die perfect bij je Quooker-kraan passen.

Finishes

chrom, roestvrij staal
zwart, gunmetal, rosé koper,
messing patina, goud



Rozet

Is het gat in je aanrecht te groot voor je Quooker? Dan biedt een rozet uitkomst. Verkrijgbaar in elke Quooker-finish.

Finishes

chrom, roestvrij staal
zwart, gunmetal, rosé koper,
messing patina, goud



Ophangbeugel

Soms is het handiger om je reservoir op te hangen in plaats van neer te zetten. Bijvoorbeeld als je een keukenkastje met laden heeft.

Verkrijgbaar voor

PRO3
COMBI
COMBI+



Verlengset

Wanneer je je reservoir verder dan 50 cm van de kraan wilt zetten, heb je een verlengset nodig. Deze is in meerdere lengtes beschikbaar. Het aansluiten ervan is eenvoudig zelf te doen.

Verkrijgbaar voor

Flex
Fusion
Nordic-kraan



Verlengset CUBE

Wanneer je het kokendwaterreservoir en de CUBE wat verder uit elkaar wilt zetten, kan een verlengset uitkomst bieden.

Verkrijgbaar voor

Quooker CUBE



Energieverdeler

Zijn er meerdere apparaten aangesloten op één stopcontact binnen de elektriciteitsgroep? Een energieverdeler voorkomt overbelasting op de energiegroep.

Verkrijgbaar voor

Meerdere apparaten



Drip tray

De drip tray biedt uitkomst bij het inzetten van de Quooker op plaatsen waar geen spoelbak beschikbaar is. De drip tray wordt aangesloten op de afvoer waardoor het legen van een lekbak verleden tijd is.



3KG CO₂-cilinder

De grote CO₂-cilinder geeft 420 liter bruiswater. Om logistieke redenen wordt de navulling per 2 stuks geleverd en kunt u bestellen via onze webshop. Deze hoge capaciteit cilinders zijn wegens transportvereisten enkel te bestellen via onze webshop.

Capaciteit 420L
bruisend water
Hoogte 515mm
Diameter 140mm



Meer informatie over Quooker, onze producten
en onze service vind je op www.quooker.be

Ontdek Quooker op social media



Quooker®

Quooker Belgium B.V.

Zoerselbaan 125
2390 Westmalle
België

+32 3 646 54 00

info@quooker.be
www.quooker.be